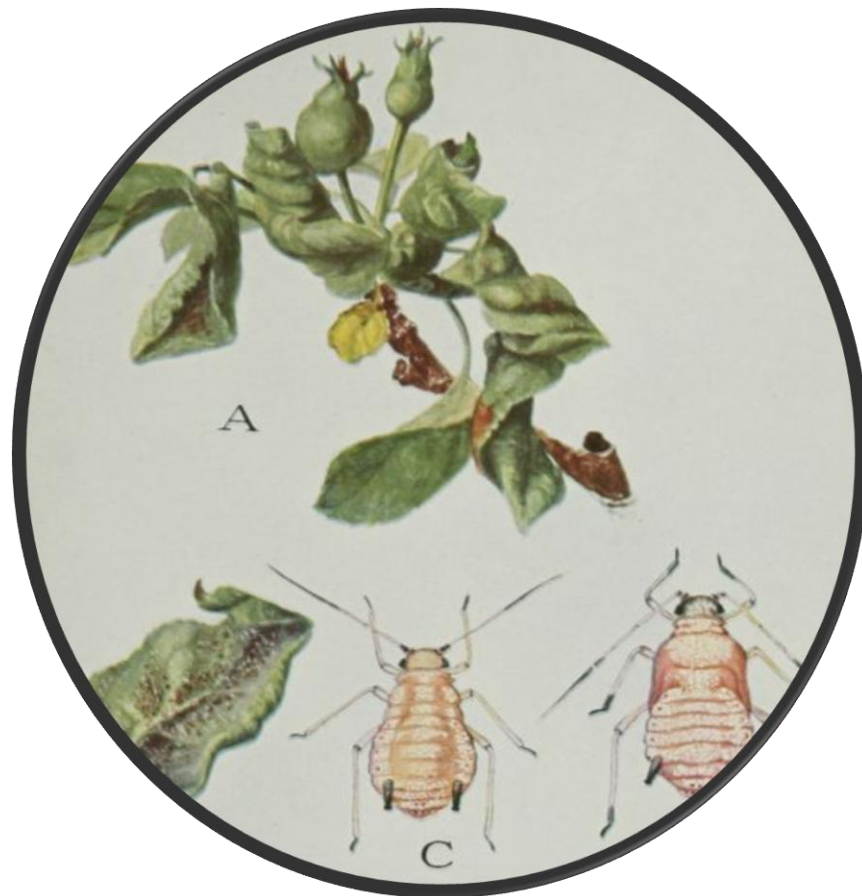


# ΕΦΑΡΜΟΓΕΣ ΚΑΤΑΠΟΛΕΜΗΣΗΣ ΤΗΣ ΡΟΔΙΝΗΣ ΑΦΙΔΑΣ ΤΗΣ ΜΗΛΙΑΣ



*Dysaphis plantaginea* (Hemiptera, Aphididae)

# Βιολογία *Dysaphis plantaginea*

2. Την περίοδο της βλάστησης της μηλιάς γενεές παρθενογενετικών ατόμων διαδέχονται η μία την άλλη.



1. Διαχειμάζει κυρίως ως χειμερινό αυγό πίσω ή κοντά στους οφθαλμούς της μηλιάς και κυδωνιάς.



3. Πτερωτά ακμαία μεταναστεύουν σε φυτά *Plantago major* (πεντάνευρο), όπου συμπληρώνονται περισσότερες από δύο παρθενογενετικές γενεές.



4. Το φθινόπωρο πτερωτά αρσενικά και πτερωτά θηλυγόνα επιστρέφουν στους κύριους ξενιστές (μηλιά, κυδωνιά). Από τα θηλυκά, αφού συζευχθούν, θα γεννηθούν τα χειμερινά αυγά.



## Βιολογική καταπολέμηση

Διάφορα αρπακτικά (Coccinellidae, Syrphidae κα) και παρασιτοειδή (Aphidiinae) μπορούν να χρησιμοποιηθούν με επιτυχία κατά των αφίδων. Πολλές φορές και φυσικοί πληθυσμοί αυτών κρατούν τους πληθυσμούς των αφίδων σε χαμηλά επίπεδα και δεν χρειάζεται να γίνεται επέμβαση.



## Χημική καταπολέμηση

Επέμβαση με διάφορα διασυστηματικά (κυρίως) εντομοκτόνα. Η επέμβαση πρέπει να γίνει εγκαίρως πριν έχουμε μεγάλο ποσοστό συστροφών στα φύλλα (προστασία των αφίδων από τα εντομοκτόνα).

Όριο επέμβασης: 1-2% της (νεαρής) ακραίας βλάστησης με αφίδες (άνοιξη)

Ζιζανιοκτονία του Plantago με





# Πρόγραμμα ψεκασμών της Ρόδινης αφίδας της Μηλιάς

Χειμώνας / Ανοιξη

Άνθηση

Ανάπτυξη καρπών

Έντονη παρουσία ωφέλιμων εντόμων-ακάρεων

*Dysaphis plantaginea*



Άνοιγμα οφθαλμών

Διόγκωση οφθαλμών

Ροζ μπουμπούκια

Άνθιση

Καρπόδεση

Διόγκωση καρπών

Ωρίμανση

Μάρτιος

Απρίλιος

Μάιος

Ιούνιος

Ιούλιος

Αύγουστος

Σεπτέμβριος

ΤΕΡΡΕΚΙ

ΤΗΡΒΟΝΑΛ 28,75 EC

ΤΕΡΡΕΚΙ δόση: 20 gr/στρ

ΤΗΡΒΟΝΑΛ 28,75 EC: δόση 50ml/100 λίτρα

ή

PROFIL 20SG

ΤΗΡΒΟΝΑΛ 28,75 EC

PROFIL 20SG δόση: 25gr/100 λίτρα

ΤΗΡΒΟΝΑΛ 28,75 EC: δόση 50ml/100 λίτρα